





Couleur de l'élingue	LILAS	VERT	JAUNE	GRIS	ROUGE	MARRON	BLEU	ORANGE	ORANGE	ORANGE	ORANGE	ORANGE	
CMU (tonne)	1	2	3	4	5	6	8	10	15	20	25	30	
Ø 1 brin (mm)	15	20	25	30	35	40	45	55	60	70	80	90	
Épais. gaine (mm)	1,1	1,2	1,2	1,2	1,3	1,3	1,3	1,3	2	2,1	2,1	2,1	
Poids m/utile (g)	270	500	640	870	1 070	1 270	1 660	2 300	3 400	4 300	5 000	5 700	
<b>RÉFÉRENCE</b>	1 m	EM/1/1	EM/2/1	EM/3/1	EM/4/1	EM/5/1	EM/6/1	EM/8/1	EM/10/1	EM/15/1	EM/20/1	EM/25/1	EM/30/1
	2 m	EM/1/2	EM/2/2	EM/3/2	EM/4/2	EM/5/2	EM/6/2	EM/8/2	EM/10/2	EM/15/2	EM/20/2	EM/25/2	EM/30/2
	3 m	EM/1/3	EM/2/3	EM/3/3	EM/4/3	EM/5/3	EM/6/3	EM/8/3	EM/10/3	EM/15/3	EM/20/3	EM/25/3	EM/30/3
	4 m	EM/1/4	EM/2/4	EM/3/4	EM/4/4	EM/5/4	EM/6/4	EM/8/4	EM/10/4	EM/15/4	EM/20/4	EM/25/4	EM/30/4
	5 m	EM/1/5	EM/2/5	EM/3/5	EM/4/5	EM/5/5	EM/6/5	EM/8/5	EM/10/5	EM/15/5	EM/20/5	EM/25/5	EM/30/5
	Le m +	EM/1/...	EM/2/...	EM/3/...	EM/4/...	EM/5/...	EM/6/...	EM/8/...	EM/10/...	EM/15/...	EM/20/...	EM/25/...	EM/30/...

Le nombre de traits noirs détermine la CMU. Exemple : 3 traits noirs = 3 tonnes.

## FOURREAU DE PROTECTION PVC

Couleur de l'élingue	LILAS	VERT	JAUNE	GRIS	ROUGE	MARRON	BLEU	ORANGE	ORANGE	ORANGE	ORANGE	ORANGE
CMU (tonne)	1	2	3	4	5	6	8	10	15	20	25	30
PVC 1 brin	PVC1/055	PVC1/070	PVC1/080	PVC1/100	PVC1/100	PVC1/110	PVC1/110	PVC1/170	PVC1/170	PVC1/170	PVC1/170	PVC1/230
PVC 2 brins	PVC2/055	PVC2/070	PVC2/080	PVC2/100	PVC2/100	PVC2/110	PVC2/110	PVC2/170	PVC2/170	PVC2/230	PVC2/230	PVC2/320

## FOURREAU DE PROTECTION POLYURÉTHANE

Couleur de l'élingue	LILAS	VERT	JAUNE	GRIS	ROUGE	MARRON	BLEU	ORANGE	ORANGE	ORANGE	ORANGE	ORANGE
CMU (tonne)	1	2	3	4	5	6	8	10	15	20	25	30
2 brins 1 face	FP1/50	FP1/75	FP1/90	FP1/120	FP1/120	FP1/150	FP1/180	FP1/240	FP1/240	FP1/240	FP1/300	FP1/300
2 brins 2 faces	FP2/50	FP2/75	FP2/90	FP2/120	FP2/120	FP2/150	FP2/180	FP2/240	FP2/240	FP2/240	FP2/300	FP2/300

## MONTAGES POSSIBLES DE FOURREUX DE PROTECTION

Non présenté, possibilité de protection cuir, nous consulter.

**INFO :** Fourreaux PVC simple ou renforcé, voir page 45. Fourreaux en polyuréthane, voir page 55.



Sur 1 brin PVC uniquement



Polyuréthane 2 faces sur 2 brins

PVC sur 2 brins



# ÉLINGUE RONDE ELRO

## LEVAGE STANDARD

Fabrication de 0,5 à 8 tonnes, de 0,4 à 40 mètres

Coefficient d'utilisation 1:7 - Conforme à la norme EN 1492-2

**SAVOIR-FAIRE :** Notre outil de production nous permet de vous proposer une fabrication sur mesure au centimètre près, et ce en parfaite conformité avec la norme EN 1492-2.

**PRÉCISION :** Toutes nos élingues sont composées d'un fourreau simple ou renforcé traité anti-abrasion, leur permettant un meilleur maintien et une meilleure protection.



Couleur de l'élingue	LILAS	VERT	JAUNE	GRIS	ROUGE	MARRON	BLEU	
CMU (tonne)	1	2	3	4	5	6	8	
Ø 1 brin (mm)	15	20	25	30	35	40	45	
Épais. gaine (mm)	0,75	0,75	0,80	0,80	0,70	0,70	0,70	
Poids m/utile (g)	270	445	560	760	940	1 170	1 535	
<b>RÉFÉRENCE</b>	1 m	ER/1/1	ER/2/1	ER/3/1	ER/4/1	ER/5/1	ER/6/1	ER/8/1
	1,5 m	ER/1/1,5	ER/2/1,5	ER/3/1,5	ER/4/1,5	ER/5/1,5	ER/6/1,5	ER/8/1,5
	2 m	ER/1/2	ER/2/2	ER/3/2	ER/4/2	ER/5/2	ER/6/2	ER/8/2
	2,5 m	ER/1/2,5	ER/2/2,5	ER/3/2,5	ER/4/2,5	ER/5/2,5	ER/6/2,5	ER/8/2,5
	3 m	ER/1/3	ER/2/3	ER/3/3	ER/4/3	ER/5/3	ER/6/3	ER/8/3
	3,5 m	ER/1/3,5	ER/2/3,5	ER/3/3,5	ER/4/3,5	ER/5/3,5	ER/6/3,5	ER/8/3,5
	4 m	ER/1/4	ER/2/4	ER/3/4	ER/4/4	ER/5/4	ER/6/4	ER/8/4
	5 m	ER/1/5	ER/2/5	ER/3/5	ER/4/5	ER/5/5	ER/6/5	ER/8/5
Le m +	ER/1/...	ER/2/...	ER/3/...	ER/4/...	ER/5/...	ER/6/...	ER/8/...	



### FOURREAU DE PROTECTION PVC

Couleur de l'élingue	LILAS	VERT	JAUNE	GRIS	ROUGE	MARRON	BLEU
CMU (tonne)	1	2	3	4	5	6	8
PVC 1 brin	PVC1/055	PVC1/070	PVC1/080	PVC1/100	PVC1/100	PVC1/110	PVC1/110
PVC 2 brins	PVC2/055	PVC2/070	PVC2/080	PVC2/100	PVC2/100	PVC2/110	PVC2/110

### FOURREAU DE PROTECTION POLYURÉTHANE

Couleur de l'élingue	LILAS	VERT	JAUNE	GRIS	ROUGE	MARRON	BLEU
CMU (tonne)	1	2	3	4	5	6	8
2 brins 1 face	FP1/50	FP1/75	FP1/90	FP1/120	FP1/120	FP1/150	FP1/180
2 brins 2 faces	FP2/50	FP2/75	FP2/90	FP2/120	FP2/120	FP2/150	FP2/180



**INFO :** Nous pouvons vous proposer également d'appairer vos élingues. Notre banc d'essais classé, vous permet de proposer à votre clientèle, une mise sous charge constante ou sous charge d'épreuve des élingues.

Pratique, crochet de 1 à 5 t, spécialement conçu pour une mise en place très simple sur une élingue.



# ÉLINGUE RONDE DOUBLE GAINE COUTURE MILIEU SPÉCIAL LEVAGE DIFFICILE

Fabrication de 1 à 8 tonnes, de 0,2 à 25 mètres et plus

Coefficient d'utilisation 1:7 - Conforme à la norme EN 1492-2

**PRÉCISION :** La couture milieu apporte une meilleure capacité des fibres ; plus solidaires entre elles, l'effort qu'elles supportent est uniformément réparti sur chacune d'elles. Cette élingue ronde est particulièrement adaptée et recommandée pour les levages de charpentes métalliques et tout à fait appropriée aux levages difficiles.



Couleur de l'élingue	LILAS	VERT	JAUNE	GRIS	ROUGE	MARRON	BLEU	
CMU (tonne)	1	2	3	4	5	6	8	
Ø 1 brin (mm)	20	25	30	37	40	43	45	
Poids m/utile (g)	370	500	700	950	1 200	1 300	1 700	
<b>RÉFÉRENCE</b>	1 m	ECM/1/1	ECM/2/1	ECM/3/1	ECM/4/1	ECM/5/1	ECM/6/1	ECM/8/1
	1,5 m	ECM/1/1,5	ECM/2/1,5	ECM/3/1,5	ECM/4/1,5	ECM/5/1,5	ECM/6/1,5	ECM/8/1,5
	2 m	ECM/1/2	ECM/2/2	ECM/3/2	ECM/4/2	ECM/5/2	ECM/6/2	ECM/8/2
	2,5 m	ECM/1/2,5	ECM/2/2,5	ECM/3/2,5	ECM/4/2,5	ECM/5/2,5	ECM/6/2,5	ECM/8/2,5
	3 m	ECM/1/3	ECM/2/3	ECM/3/3	ECM/4/3	ECM/5/3	ECM/6/3	ECM/8/3
	3,5 m	ECM/1/3,5	ECM/2/3,5	ECM/3/3,5	ECM/4/3,5	ECM/5/3,5	ECM/6/3,5	ECM/8/3,5
	4 m	ECM/1/4	ECM/2/4	ECM/3/4	ECM/4/4	ECM/5/4	ECM/6/4	ECM/8/4
	5 m	ECM/1/5	ECM/2/5	ECM/3/5	ECM/4/5	ECM/5/5	ECM/6/5	ECM/8/5
	Le m +	ECM/1/...	ECM/2/...	ECM/3/...	ECM/4/...	ECM/5/...	ECM/6/...	ECM/8/...

Livraison possible en seulement pour les couleurs lilas, vert et jaune jusqu'à 4 mètres.

## FOURREAU DE PROTECTION PVC

Couleur de l'élingue	LILAS	VERT	JAUNE	GRIS	ROUGE	MARRON	BLEU
CMU (tonne)	1	2	3	4	5	6	8
PVC 1 brin	PVC1/055	PVC1/070	PVC1/080	PVC1/100	PVC1/100	PVC1/110	PVC1/110
PVC 2 brins	PVC2/055	PVC2/070	PVC2/080	PVC2/100	PVC2/100	PVC2/110	PVC2/110

## FOURREAU DE PROTECTION POLYURÉTHANE

Couleur de l'élingue	LILAS	VERT	JAUNE	GRIS	ROUGE	MARRON	BLEU
CMU (tonne)	1	2	3	4	5	6	8
2 brins 1 face	FP1/50	FP1/75	FP1/90	FP1/120	FP1/120	FP1/150	FP1/180
2 brins 2 faces	FP2/50	FP2/75	FP2/90	FP2/120	FP2/120	FP2/150	FP2/180



**⚠ IMPORTANT :** Avant chaque utilisation, vérifiez l'état de votre élingue. Protégez vos élingues en cas d'arêtes vives. Votre sécurité dépend de la bonne utilisation du produit.



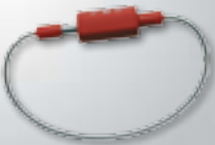
# ÉLINGUE RONDE 10 TONNES ET PLUS

Fabrication de 10 à 70 tonnes, de 3 à 40 mètres

Coefficient d'utilisation 1:7 - Conforme à la norme EN 1492-2

**L'ÉLINGUE RONDE DE 10 À 70 T**, est constituée d'un fourreau dont le tissage lui confère une très haute résistance à l'usure et à l'abrasion.

**Réf : EASY CLIP**



Le contrôle annuel de tout produit d'un simple clip.

**Easy Clip,**  
élu produit de l'année !

Retrouvez-moi, page 168.



Couleur de l'élingue	ORANGE	ORANGE	ORANGE	ORANGE	ORANGE	ORANGE	ORANGE	ORANGE	ORANGE	
CMU (tonne)	10	12	15	20	25	30	40	50	60	
Ø 1 brin (mm)	55	58	60	70	80	90	115	135	145	
Épais. gaine (mm)	1,5	1,5	1,5	1,5	1,5	1,5	1,5	1,5	1,5	
Poids m/utile (kg)	2,3	3	3,4	4,3	5	5,7	7,2	9	10,5	
<b>RÉFÉRENCE</b>	3 m	<b>ER/10/3</b>	<b>ER/12/3</b>	<b>ER/15/3</b>	<b>ER/20/3</b>	<b>ER/25/3</b>	<b>ER/30/3</b>	<b>ER/40/3</b>	<b>ER/50/3</b>	<b>ER/60/3</b>
	3,5 m	<b>ER/10/3,5</b>	<b>ER/12/3,5</b>	<b>ER/15/3,5</b>	<b>ER/20/3,5</b>	<b>ER/25/3,5</b>	<b>ER/30/3,5</b>	<b>ER/40/3,5</b>	<b>ER/50/3,5</b>	<b>ER/60/3,5</b>
	4 m	<b>ER/10/4</b>	<b>ER/12/4</b>	<b>ER/15/4</b>	<b>ER/20/4</b>	<b>ER/25/4</b>	<b>ER/30/4</b>	<b>ER/40/4</b>	<b>ER/50/5</b>	<b>ER/60/5</b>
	5 m	<b>ER/10/5</b>	<b>ER/12/5</b>	<b>ER/15/5</b>	<b>ER/20/5</b>	<b>ER/25/5</b>	<b>ER/30/5</b>	<b>ER/40/5</b>	<b>ER/50/5</b>	<b>ER/60/5</b>
	Le m +	<b>ER/10/...</b>	<b>ER/12/...</b>	<b>ER/15/...</b>	<b>ER/20/...</b>	<b>ER/25/...</b>	<b>ER/30/...</b>	<b>ER/40/...</b>	<b>ER/50/...</b>	<b>ER/60/...</b>

## FOURREAU DE PROTECTION PVC

Couleur de l'élingue	ORANGE	ORANGE	ORANGE	ORANGE	ORANGE	ORANGE	ORANGE	ORANGE	ORANGE
CMU (tonne)	10	12	15	20	25	30	40	50	60
PVC 1 brin	<b>PVC1/170</b>	<b>PVC1/170</b>	<b>PVC1/170</b>	<b>PVC1/170</b>	<b>PVC1/170</b>	<b>PVC1/230</b>	<b>PVC1/230</b>	<b>PVC1/230</b>	<b>PVC1/230</b>
PVC 2 brins	<b>PVC2/170</b>	<b>PVC2/170</b>	<b>PVC2/170</b>	<b>PVC2/230</b>	<b>PVC2/230</b>	<b>PVC2/320</b>	<b>PVC2/320</b>	<b>PVC2/460</b>	<b>PVC2/460</b>

Non présenté, possibilité de protection cuir; nous consulter.

**⚠ IMPORTANT :** Avant chaque utilisation, vérifiez l'état de votre élingue. Protégez vos élingues en cas d'arêtes vives. Votre sécurité dépend de la bonne utilisation du produit.



# ÉLINGUE RONDE DOUBLE GAINÉ COUTURE CÔTÉ SPÉCIFIQUE POUR LONGUEUR EXTRÊME (80 M)

Fabrication de 1 à 100 tonnes, de 0,2 à 80 mètres

Coefficient d'utilisation 1:7 - Conforme à la norme EN 1492-2

**LA COUTURE CÔTÉ,** donne une élingue plus ronde, donc plus homogène, elle est particulièrement adaptée aux levages de charges importantes et permet une corrélation parfaite entre l'élingue et la masse déplacée.



Couleur de l'élingue	BLEU	ORANGE	ORANGE	ORANGE	ORANGE	ORANGE	ORANGE	ORANGE	
CMU (tonne)	8	10	15	20	25	30	40	50	
Ø 1 brin (mm)	45	55	60	70	80	90	115	135	
Poids m/utile (kg)	1,7	2,3	3,4	4,3	5	5,7	7,2	9	
<b>RÉFÉRENCE</b>	0,5 m	ERCC/8/0,5	ERCC/10/0,5	ERCC/15/0,5	ERCC/20/0,5	ERCC/25/0,5	ERCC/30/0,5	ERCC/40/0,5	ERCC/50/0,5
	1 m	ERCC/8/1	ERCC/10/1	ERCC/15/1	ERCC/20/1	ERCC/25/1	ERCC/30/1	ERCC/40/1	ERCC/50/1
	1,5 m	ERCC/8/1,5	ERCC/10/1,5	ERCC/15/1,5	ERCC/20/1,5	ERCC/25/1,5	ERCC/30/1,5	ERCC/40/1,5	ERCC/50/1,5
	2 m	ERCC/8/2	ERCC/10/2	ERCC/15/2	ERCC/20/2	ERCC/25/2	ERCC/30/2	ERCC/40/2	ERCC/50/2
	2,5 m	ERCC/8/2,5	ERCC/10/2,5	ERCC/15/2,5	ERCC/20/2,5	ERCC/25/2,5	ERCC/30/2,5	ERCC/40/2,5	ERCC/50/2,5
	3 m	ERCC/8/3	ERCC/10/3	ERCC/15/3	ERCC/20/3	ERCC/25/3	ERCC/30/3	ERCC/40/3	ERCC/50/3
	3,5 m	ERCC/8/3,5	ERCC/10/3,5	ERCC/15/3,5	ERCC/20/3,5	ERCC/25/3,5	ERCC/30/3,5	ERCC/40/3,5	ERCC/50/3,5
	4 m	ERCC/8/4	ERCC/10/4	ERCC/15/4	ERCC/20/4	ERCC/25/4	ERCC/30/4	ERCC/40/4	ERCC/50/4
	5 m	ERCC/8/5	ERCC/10/5	ERCC/15/5	ERCC/20/5	ERCC/25/5	ERCC/30/5	ERCC/40/5	ERCC/50/5
	Le m +	ERCC/8/...	ERCC/10/...	ERCC/15/...	ERCC/20/...	ERCC/25/...	ERCC/30/...	ERCC/40/...	ERCC/50/...



## FOURREAU DE PROTECTION PVC

Couleur de l'élingue	BLEU	ORANGE	ORANGE	ORANGE	ORANGE	ORANGE	ORANGE	ORANGE
CMU (tonne)	8	10	15	20	25	30	40	50
PVC 1 brin	PVC1/110	PVC1/170	PVC1/170	PVC1/170	PVC1/170	PVC1/230	PVC1/230	PVC1/230
PVC 2 brins	PVC2/110	PVC2/170	PVC2/170	PVC2/230	PVC2/230	PVC2/320	PVC2/460	PVC2/460

Double fourreau : la couture côté, à partir de 8 tonnes, donne une élingue plus ronde donc plus homogène.

**INFO :** Réalisable en petite longueur, l'élingue ronde couture côté, peut être la solution à des manutentions à faibles passages.





# ÉLINGUE RONDE DE 50 À 100 TONNES DOUBLE GAINÉ COUTURE CÔTÉ

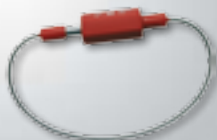


Fabrication de 50 à 100 tonnes, de 2 à 40 mètres

Coefficient d'utilisation 1:7 - Conforme à la norme EN 1492-2

Élingue  
**EXCEPTIONNELLE**  
pour manutention exceptionnelle...  
et une fabrication **EXPRESS !**

Réf : EASY CLIP



Le contrôle annuel de tout produit d'un simple clip.

**Easy Clip,**  
élu produit de l'année !

Retrouvez-moi, page 168.



Couleur de l'élingue	ORANGE	ORANGE	ORANGE	ORANGE	ORANGE	ORANGE	
CMU (tonne)	50	60	70	80	90	100	
Ø 1 brin (mm)	135	140	150	160	165	170	
Poids m/utile (kg)	9	10,5	11,7	14	16	18	
RÉFÉRENCE	2 m	ERCC/50/2	ERCC/60/2	ERCC/70/2	ERCC/80/2	ERCC/90/2	ERCC/100/2
	2,5 m	ERCC/50/2,5	ERCC/60/2,5	ERCC/70/2,5	ERCC/80/2,5	ERCC/90/2,5	ERCC/100/2,5
	3 m	ERCC/50/3	ERCC/60/3	ERCC/70/3	ERCC/80/3	ERCC/90/3	ERCC/100/3
	3,5 m	ERCC/50/3,5	ERCC/60/3,5	ERCC/70/3,5	ERCC/80/3,5	ERCC/90/3,5	ERCC/100/3,5
	4 m	ERCC/50/4	ERCC/60/4	ERCC/70/4	ERCC/80/4	ERCC/90/4	ERCC/100/4
	5 m	ERCC/50/5	ERCC/60/5	ERCC/70/5	ERCC/80/5	ERCC/90/5	ERCC/100/5
	Le m +	ERCC/50/...	ERCC/60/...	ERCC/70/...	ERCC/80/...	ERCC/90/...	ERCC/100/...



## FOURREAU DE PROTECTION PVC

Couleur de l'élingue	ORANGE	ORANGE	ORANGE	ORANGE	ORANGE	ORANGE
CMU (tonne)	50	60	70	80	90	100
PVC 1 brin	PVC1/230	PVC1/230	PVC1/320	PVC1/320	PVC1/320	PVC1/320
PVC 2 brins	PVC2/460	PVC2/460	PVC2/460	PVC2/600	PVC2/600	PVC2/600

Double fourreau : la couture côté, à partir de 10 tonnes, donne une élingue plus ronde donc plus homogène.







## ÉLINGUE HAUTE TECHNOLOGIE

Avec cette nouvelle génération d'élingues, il est désormais possible de hisser des charges jusqu'à 100 tonnes, grâce à une surface de contact plus large avec la charge (jusqu'à 500 mm). En effet, à ce jour il était impossible de soulever à l'aide d'une sangle plate, au-delà de 20 tonnes et une surface de contact de 300 mm. Cette élingue est le fruit d'une technologie de fabrication nouvelle et d'un concept breveté augmentant la surface d'appui et réduisant la longueur de la boucle. Celle-ci, peut être toujours accrochée simplement, indépendamment de la rotation du crochet.

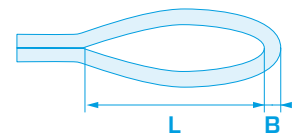
Pour prévenir tous endommagements, une enveloppe de très grande qualité protège les fils intérieurs contre le cisaillement et l'abrasion. Cette gaine à la résistance extrême peut être utilisée notamment lors de manutention de charges à arêtes vives (ex: feuillards, poutrelles, tuyaux et éléments de constructions préfabriqués...).

Cette nouvelle élingue est aussi l'aide idéale pour la manutention de charges lourdes et fragiles.



CMU (tonne)	1-3	4-5	6-8	10-15	20-30	40	50	60	70	80	100
Longueur L* (mm)	200	500	700	700	700	700	700	700	700	700	700
B (mm)	15	20	25	35	40	50	60	70	80	90	100

\* Dimensions des boucles



## ÉLINGUE DE LEVAGE POUR BATEAUX

Fabrication de 1 à 40 tonnes - Autres longueurs, nous consulter.

Coefficient d'utilisation 1:7 - Conforme à la norme EN 1492-1/2



De même conception que les élingues hautes technologies, les élingues de levage pour bateaux disposent d'une gaine particulièrement résistante aux coupures et à l'usure.

Elles se composent de deux couches, l'une intérieure noire, l'autre extérieure en couleur. En cas de coupures ou d'entailles intempêtes de la couche externe, la protection des fibres polyester subsiste grâce à la deuxième. Son tissage spécial prend soin de votre yacht.

La surface d'appui utilisant quatre canaux indépendants augmentent la stabilité au levage, celle-ci varie en effet entre 120 et 600 mm.

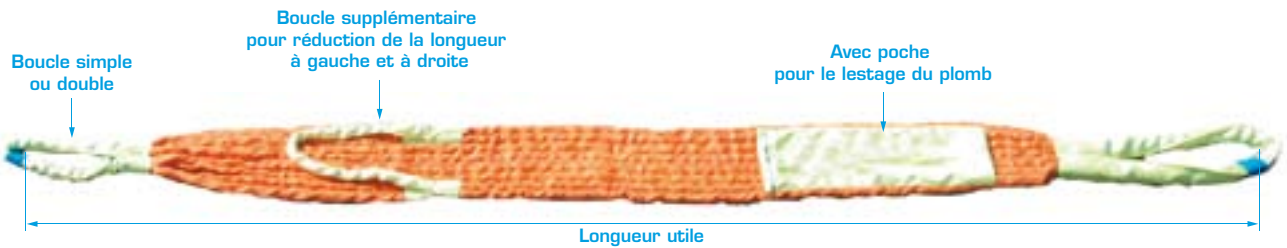
**• INFO SÉCURITÉ :** Les élingues de levage pour bateaux s'allongent jusqu'à 3 % sous l'effet de la charge, la déchirure n'intervenant qu'à partir d'un facteur d'allongement de 13 %. Cependant et pour sa sécurité l'utilisateur est averti par un témoin d'usure lorsque ce dernier atteint 8 %.



**Réf : ELB1P**

## ÉLINGUE DE LEVAGE POUR BATEAUX : 1 PARTIE

Fabrication de 6 à 40 tonnes - Autres longueurs, nous consulter.



**Réf : ELB2P**

Partie longue + partie courte

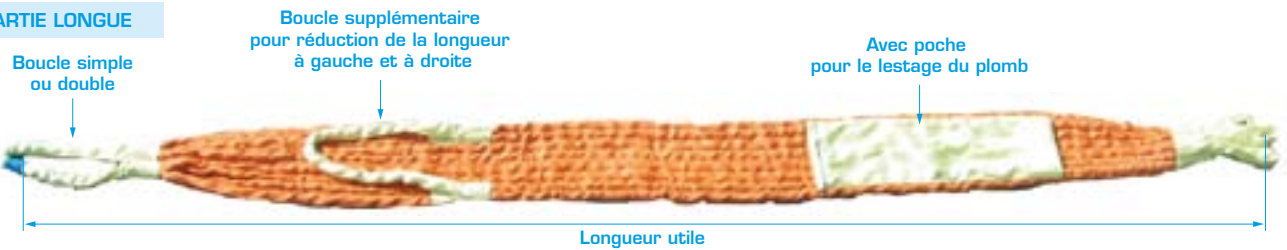
## ÉLINGUE DE LEVAGE POUR BATEAUX : 2-3 PARTIES

Fabrication de 6 à 40 tonnes - Autres longueurs, nous consulter.

**Réf : ELB3P**

Partie longue + courte + centrale

### PARTIE LONGUE



### PARTIE COURTE



### PARTIE DU MILIEU



## ACCESSOIRES

**Réf : FPA**

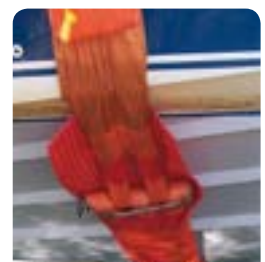


Protection anti-abrasion

**Réf : ADL01**



Axe de liaison entre les parties de l'élingue de levage pour bateau

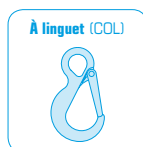


Protection parfaite de la coque

MANILLES

Retrouvez-nous pages 180 et 181.

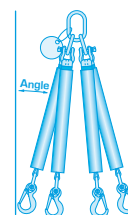




## ÉLINGUE RONDE MULTI-BRINS

Crochet(s) à verrouillage automatique ou à linguet

Coefficient d'utilisation 1:4



### ÉLINGUE TEXTILE 1 BRIN



	Référence	CMU en tonne	Poids total lg - 1 m de l'élingue en g	Poids du m+ en g
À verrouillage automatique	EMB 11/CVO	1	1 660	590
	EMB 12/CVO	2	2 895	765
	EMB 13/CVO	3	4 900	940
	EMB 14/CVO	4	11 690	1 210
À linguet	EMB 11/COL	1	1 390	590
	EMB 12/COL	2	2 485	765
	EMB 13/COL	3	3 970	940
	EMB 14/COL	4	7 190	1 210

### ÉLINGUE TEXTILE 2 BRINS



	Référence	CMU selon l'angle de 0° à 6° en tonne	CMU selon l'angle de 7° à 45° en tonne	CMU selon l'angle de 46° à 60° en tonne	Poids total lg 1 m de l'élingue en g	Poids du m+ en g
À verrouillage automatique	EMB 21/CVO	2	1,4	1	3 400	1 180
	EMB 22/CVO	4	2,8	2	5 730	1 530
	EMB 23/CVO	6	4,2	3	9 600	1 880
	EMB 24/CVO	8	5,6	4	23 100	2 420
À linguet	EMB 21/COL	2	1,4	1	2 860	1 180
	EMB 22/COL	4	2,8	2	4 910	1 530
	EMB 23/COL	6	4,2	3	7 740	1 880
	EMB 24/COL	8	5,6	4	14 100	2 420

### ÉLINGUE TEXTILE 3 BRINS



	Référence	CMU selon l'angle de 0° à 6° en tonne	CMU selon l'angle de 7° à 45° en tonne	CMU selon l'angle de 46° à 60° en tonne	Poids total lg 1 m de l'élingue en g	Poids du m+ en g
À verrouillage automatique	EMB 31/CVO	3	2,1	1,5	5 880	1 770
	EMB 32/CVO	6	4,2	3	9 785	2 295
	EMB 33/CVO	9	6,3	4,5	17 200	2 820
	EMB 34/CVO	12	8,4	6	36 330	3 630
À linguet	EMB 31/COL	3	2,1	1,5	5 070	1 770
	EMB 32/COL	6	4,2	3	8 555	2 295
	EMB 33/COL	9	6,3	4,5	14 110	2 820
	EMB 34/COL	12	8,4	6	22 830	3 630

### ÉLINGUE TEXTILE 4 BRINS



	Référence	CMU selon l'angle de 0° à 6° en tonne	CMU selon l'angle de 7° à 45° en tonne	CMU selon l'angle de 46° à 60° en tonne	Poids total lg 1 m de l'élingue en g	Poids du m+ en g
À verrouillage automatique	EMB 41/CVO	3	2,1	1,5	8 640	1 770
	EMB 42/CVO	6	4,2	3	13 080	2 295
	EMB 43/CVO	9	6,3	4,5	22 400	2 820
	EMB 44/CVO	12	8,4	6	51 200	3 630
À linguet	EMB 41/COL	3	2,1	1,5	7 560	1 770
	EMB 42/COL	6	4,2	3	11 440	2 295
	EMB 43/COL	9	6,3	4,5	18 680	2 820
	EMB 44/COL	12	8,4	6	29 200	3 630

L'avantage du textile : son poids plus léger, sa souplesse d'utilisation et son faible encombrement.